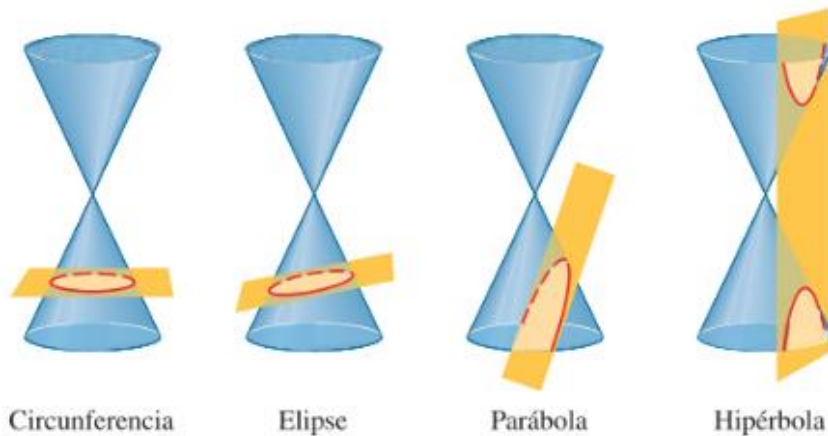
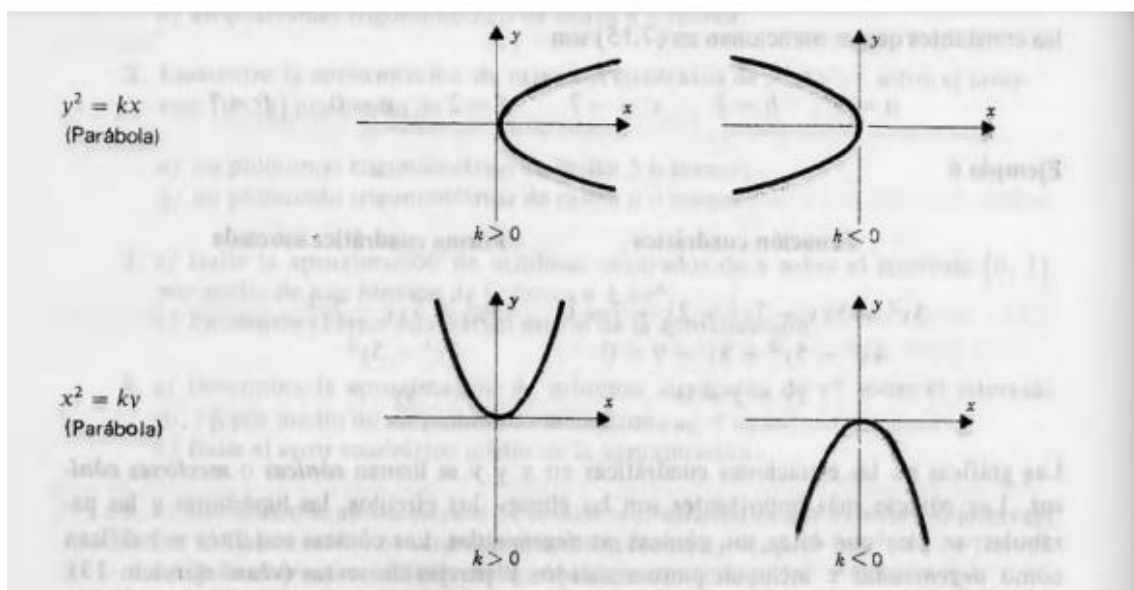


Secciones cónicas – Resumen de ecuaciones y gráficas

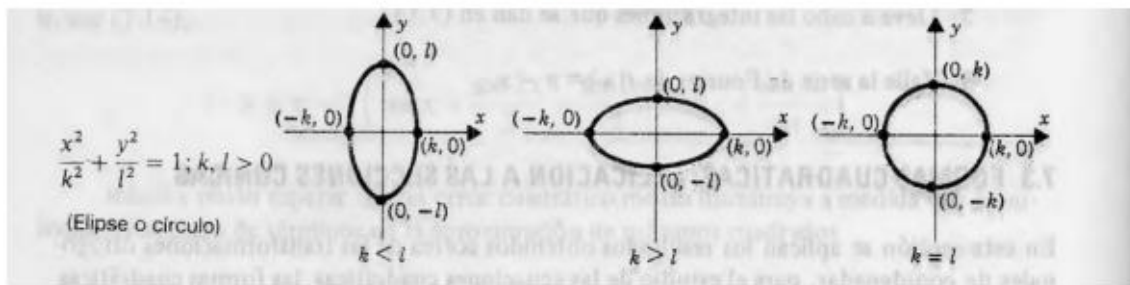
Las secciones cónicas son las curvas que obtenemos cuando hacemos un corte recto en un cono, como se ve en la figura. Por ejemplo, si un cono se corta horizontalmente, la sección transversal es una circunferencia. Entonces, una circunferencia es una sección cónica. Otras formas de cortar un cono producen parábolas, elipses e hipérbolas.



Parábolas



Elipses



Hipérbolas

